

**IMPA
TIEN
CE**
festival
du théâtre
émergent

&

LE COMPOST

présentent

DOSSIER DE PRESSE



LA TROUÉE
ROAD-TRIP RURAL

TEXTE, MISE EN SCÈNE ET JEU : CÉCILE MORELLE

COLLABORATION ARTISTIQUE ET MISE EN SCÈNE : CHLOÉ DUONG & ÉDOUARD PEURICHARD

Bourse SACD-Beaumarchais Théâtre / Encouragement à l'écriture de texte dramatique d'ARTCENA

MARDI 10 DÉCEMBRE 2024 À 21H

MERCREDI 11 DÉCEMBRE 2024 À 18H30

AU THÉÂTRE 13 GLACIÈRE - FESTIVAL IMPATIENCE

103A BOULEVARD AUGUSTE BLANQUI, 75013 PARIS

MÉTRO GLACIÈRE - LIGNE 6

CONTACT PRESSE

FRANCESCA MAGNI RELATIONS PRESSE ET
COMMUNICATION

Francesca Magni - 06 12 57 18 64

Alexis Louet - 06 19 51 26 28

francesca@francescamagni.com

www.francescamagni.com

FRANCESCA
Relations Presse et Communication
MAGNI

DISTRIBUTION

Auteure, interprète & mise en scène : **Cécile Morelle**
Collaboration dramaturgique & technique de collectage : **Anne Marcel & Fred Billy**
Regard dramaturgique : **Marie Vayssière, Chloé Duong, Zelda Bourquin & Anne-Christine Tinel**
Collaboration à la mise en scène : **Chloé Duong & Edouard Peurichard**
Collaboration chorégraphique : **Edouard Peurichard, Valérie Oberleithner & Marie- Pierre Pirson**
Création vidéo animée : **Edouard Peurichard**
Création photographique : **Lucile Corbeille**
Illustration : **Philippine Brenac**
Conception scénographie : **Albert Morelle**
Composition musicale : **Arthur de Bary**
Régie son : **Tristan Chaillou & Rémi Ghestin**
Création Lumière et régie : **Leslie Sozansky & Luc Degassart**
Collaboration à la mise en rue : **Christophe Châtelain**
Regards et conseils précieux : **Paola Rizza, Alexandre Del Perugia, Annabelle Sergent, Olivier Tirmarche**
Administration : **Justine Trichot**
Chargée de production : **Natacha Thaon Santini**
Chargée de diffusion générale : **Sarah Moulin**
Diffusion : Bureau les aventurier.e.s - **Philippe Chamaux & Thomas Degroide** (Théâtre du Train Bleu)

MENTIONS

Production : Cie Le Compost

Coproduction : Le CAL du Clermontois, Le Centre Culturel Leo Lagrange d'Amiens et Le Théâtre Massenet dans le cadre de Théâtre Exchange, le Théâtre Paris Villette, Collectif Superamas - Happynest#5, Plateforme pour les Arts de la Performance, Le Nombriil du Monde (Bourse la petite chartreuse 2019), La Maison du Conte de Chevilly-Larue, Rumeurs Urbaines / Cie Le Temps de vivre avec le soutien de La Scène Mermoz de Bois-Colombes, SACD- Beaumarchais (bourse d'écriture théâtrale 2020 et aide à la production), ARTCENA (encouragements - aide nationale à la création de textes dramatiques mai 2022)

Soutiens : DRAC Hauts-de-France, Région Hauts-de-France, Département de l'Aisne, La CARCT dans le cadre du 100% EAC, SPEDIDAM, La Comédie Française, La Chartreuse - CNES de Villeneuve lez Avignon, le théâtre Jacques Tati d'Amiens, le T.U de Nantes, Anis Gras - le lieu de l'autre.

Le Compost est parrainé par le groupe ALIS - Pierre Fourny - de Fère-en-Tardenois.

La compagnie Le Compost est conventionnée par la Drac Hauts-de-France en 2025 et 2026.

Cécile Morelle est artiste complice du Cal du Clermontois depuis 2020, du Théâtre du Chevalet de Noyon depuis 2023, de la Manekine à Pont Sainte Maxence depuis 2024, elle fait partie du Pole Européen de Création du Phénix Scène Nationale de Valenciennes et de la Maison de la Culture d'Amiens depuis 2024.

CALENDRIER

Décembre 2024 :

- Festival Impatience / Théâtre 13 - Paris : 10 et 11 décembre 2024 à 21h et 18h30
- Salle des fêtes de Montcavrel (62) : 14 décembre 2024 à 20h

Février 2025 :

- Ville de Méru (60) : 4 février 2025 à 20h
- Théâtre de la Genette Verte de Florac (48) : 8 février 2025 à 20h
- Théâtre de Cusset (03) : 11 février 2025 à 20h

Mars 2025 :

- MCL de Gauchy (02) : 6 mars 2025 à 10h et 14h15
- CC des 7 Vallées, Hesdin (62) : 8 mars 2025
- L'ernée (53) : du 24 au 29 mars 2025 pour 6 représentations.

Avril 2025 :

- Théâtre Le Rayon Vert - scène conventionnée d'intérêt national art en territoire - Saint Valéry en Caux (76) : 1 et 2 avril 2025 à 20h (en hors les murs)

Mai 2025 :

- Théâtre Le Strapontin - Pont Scorff (56) : 13 mai 2025 à 20h30 (version rue)
- CC Mont Saint Michel - Avranches (50) : 15 mai 2025
- Le Safran, Amiens (80) : 23 et 24 mai 2025 (en itinérance sur le territoire)

Août 2025 :

- Festival de rue d'Aurillac : 20 au 23 août 2025 (version rue)

LE SPECTACLE - LE SYNOPSIS

TROUÉE, nom féminin : Large ouverture qui permet le passage ou qui laisse voir.

LA TROUÉE, jeune femme : revenant au pays et tentant de répondre à la question : pourquoi ici plutôt qu'ailleurs ?

LA TROUÉE interroge la place et la parole des femmes en zone rurale. C'est une carte postale tantôt tragique, tantôt comique, des corps de ferme de ces régions de cultures où la Culture serait une denrée rare. C'est aussi l'histoire d'une femme qui cherche encore où se trouve son «chez-soi».

Faire son trou, mais où ? Tout au long de ce road-trip rural, elle creuse des tunnels entre son passé dans le corps de ferme de sa grand-mère et les multiples ailleurs qu'elle découvre au fil des rencontres paysannes.

LA TROUÉE ouvre sa fenêtre en grand et invite le spectateur à venir gagner un peu par ici.

*gagner: observer en patois



ICI LA TERRE ELLE COLLE TELLEMENT QU'ON DIT QU'ELLE EST AMOUREUSE

NOTE D'INTENTION À L'ÉCRITURE

« AU COMMENCEMENT IL Y A LES ROUTES ET AU BOUT DES ROUTES IL Y A LES FERMES. »

RAYMOND DEPARDON DANS LE FILM «LA VIE MODERNE»

Au départ de ce road-trip je me pose cette question : d'où je viens ? Qu'est-ce que porte mon corps ? Mes origines paysannes, l'histoire familiale, la Picardie, le fait de grandir dans une zone rurale, dans un trou, dans un territoire que l'on nomme « désert culturel ».

Ma grand-mère, Madeleine, n'est jamais partie de sa ferme, quand elle ouvre sa fenêtre, elle dit qu'elle voyage. C'est donc la première personne que je suis allée interviewer sur son lien au paysage et à son métier. Voici sa réponse :

« JE NE SUIS PAS AGRICULTRICE, POUR LA SOCIÉTÉ JE NE SUIS RIEN, JE NE SUIS MÊME PAS CONSIDÉRÉE COMME MÈRE AU FOYER, JE SUIS JUSTE UNE FEMME DE PAYSAN. »

L'écriture fait des allers-retours permanents entre les paroles des femmes paysannes et ma propre histoire familiale. Pour questionner mon rapport à la ruralité, j'ai besoin d'entendre les réponses d'autres femmes, issues du même milieu, dans différentes campagnes sur la manière dont leur corps de femme habitent leur corps de ferme, sur leur rapport intime à la terre.



LUCILE CORBEILLE - PAYSAGES DILUÉS

LA COLLECTE DE PAROLE

Pour comprendre l'ici (la Picardie), il faut aller voir ailleurs : j'ai mené une quarantaine d'interviews, pendant un an dans toute la France, de femmes de..., fille de..., soeur de... paysans mais aussi d'agricultrices installées ou en devenir, pour comprendre les freins et les moments de joie dans leur métier.

Il est question dans **LA TROUÉE, ROAD-TRIP RURAL**, de petites histoires, de récits du quotidiens, d'une banalité parfois déconcertante tant elle est dite et vécue par de nombreuses femmes, de mots et d'actes souvent passés sous silence. Mettre en valeur le monde rural dans toute sa complexité, laisser voir mon goût pour ces lieux là, laisser parler les « gens de peu », parce que ce sont leurs récits qui me fascinent.

J'invite les spectateurs à partir en road-trip avec moi, à mélanger nos souvenirs d'enfances, à voyager dans nos paysages intimes pour questionner ensemble notre rapport au chez-soi, à la ruralité, au trou.

Cécile Morelle

NOTE D'INTENTION À L'ESPACE SCÉNIQUE

Un tas de terre, comme un ventre infini, qui expulse et qui enfouit ...

Sur le terrain vague, la comédienne fait corps avec la matière. La terre a une odeur, elle se déplace, devient terrain de jeu, terrain de lutte : tracer-gratter-creuser, jeter- manger- cracher, se rouler, « s'empierger », s'excaver.

La terre comme partenaire, qui écoute et qui répond...

Dans ce road-trip rural, les éléments du voyage sont détournés et nous servent de lien scénographique. Des phares de voiture éclairent le plateau, le son est diffusé à même le sol par les restes d'un autoradio. La perche son de l'intervieweuse est magique, elle enregistre en direct, plonge le spectateur au coeur des sons agricoles. Un écran blanc devient support pour écrire le carnet de voyage de l'interprète, il récolte les phrases glanées tout au long du road-trip, les dessins des paysages traversés.

Lors des moments d'immersion dans les corps de ferme, j'ai constaté que la parole naît plus facilement quand on occupe ses mains à autre chose, les langues se délient quand on fait physiquement la traite des vaches avec l'agricultrice interviewée. L'ensemble de ces gestes paysans et des paysages traversés deviennent matière chorégraphique au plateau, ce travail laisse ainsi la place au corps qui parle.

*s'empierger : se prendre les pieds dans une pierre en Picard



ÉDOUARD PEURICHARD



Mise en scène / Danse / Vidéo

Ce touche-à-tout a suivi une formation au Katakomben à Berlin auprès de Alexandre Ganivinc et Stefan Sing.

Il expérimente le théâtre de rue avec différents groupes et parfait son apprentissage dans plusieurs pays.

En 2016 il intègre la formation Kiprocollectif au Lido, Centre des Arts du Cirque de Toulouse.

Entre 2009 et 2015 il est interprète pour différentes compagnies : Akolyte PHH, Andréa Schulte, Cie Peux Pas entre autres. Sa première pièce: Rémission remporte le prix jeune espoir, à Auch. En novembre 2017 il a mis en scène le spectacle : Des rides aux Rêves en partenariat avec le Gérontopôle de Toulouse. Parallèlement à ses créations, il enseigne les arts du cirque auprès de public spécifique avec l'association Par Haz'art et est regard extérieur sur plusieurs projets. Il est auteur interprète dans le projet Dans ma chambre, de la compagnie MMFF (Mathieu ma fille foundation).

Il est finaliste de Circus Next, label européen de cirque pour son seul-en-scène : Le Repos du guerrier.

Actuellement il tourne également en espace non-dédié un duo de cirque portatif : Nous on a rien vu venir, avec son collectif : LA SUPERETTE PRODUCTION.

CÉCILE MORELLE



Texte / Mise en scène / Jeu

Diplômée de l'ESAD de Paris en 2011, Cécile Morelle poursuit son cursus à la Comédie Française en tant qu'académicienne.

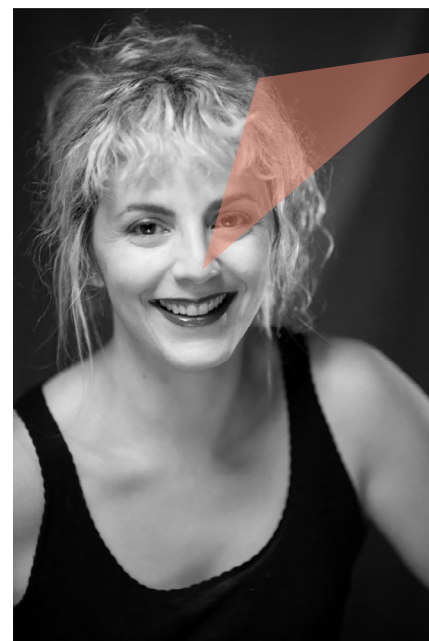
Comédienne, marionnettiste, elle joue pour des compagnies de théâtre contemporain (Cie du Double, ALIS, Printemps du machiniste) tout en continuant à se former en jeu masqué, clown, LSF et couture.

En 2020, elle devient laborantine à la Maison du Conte de Chevilly-Larue pour poursuivre ses projets d'écriture, mêlant théâtre documentaire, collecte de parole et poésie.

Sa compagnie Le Compost lui permet d'être metteuse en scène, autrice, interprète, pédagogue sur l'ensemble des projets. Son but : décroiser le théâtre, en créant des formes hybrides à la frontière de plusieurs disciplines, avec comme axe fort d'aller chercher son public, le rencontrer, mettant l'humain au coeur de la création des prémisses de la conception du spectacle à sa diffusion dans des espaces parfois non-dédiés. Elle écrit et joue dans LA SOUTERRAINE, carnet de route de LA TROUÉE dans des lieux alternatifs.

Actuellement elle tourne Dans de beaux draps, un spectacle qu'elle a co-écrit avec Laetitia Troussel Luber pour tisser des liens dans l'espace public. Elle travaille également à l'écriture de Livré pour vous, nouvelle création bilingue (LSF) sur les corps féminin.

CHLOÉ DUONG



Mise en scène / Dramaturgie

Comédienne, diplômée de l'ESAD et metteuse en scène, Chloé Duong travaille à la fois sur l'intime et le spectaculaire, cherchant à créer les conditions communes d'une vibration avec le spectateur.

Elle monte d'abord Coco de B.M Koltès, puis se tourne vers la création de plateau avec CHRISTINE L., spectacle inspiré du mythe de Médée qu'elle conçoit en co-écriture avec Belen Cubilla et Eva Rami. Par la suite, elle écrit et met en scène Peau d'âne [La Chasse]. En 2016, elle crée de petites formes contées à destination du jeune public, sur le principe du théâtre Kamishibai : Les p'tits mondes en boîte.

En 2020, elle fonde avec d'autres artistes le collectif transdisciplinaire toulousain French Vaudou et accompagne le projet LA TROUÉE, road-trip rural de Cécile Morelle, à la dramaturgie et à la co-mise en scène. Elle crée également pour le Compost en 2024, les performances artistiques : Les portraits sensibles de... autour de l'oeuvre de Camille Claudel.

Actuellement elle collabore avec l'autrice Anne Christine Tinel pour la création de son prochain spectacle au sein de sa compagnie Maëlström : This is the end, sur la figure de Marie-Antoinette.

LA COMPAGNIE

Le Compost

CHEZ MOI ON SE TIENT LES ÉPAULES EN DEDANS POUR QUE LA PLUIE NE SE FASSE PAS MAL EN TOMBANT

Cécile Morelle implante Le Compost, à Fère-en-Tardenois, dans une zone rurale des Hauts-de-France. La compagnie inscrit son savoir-faire artistique en synergie avec les publics dits «éloignés» (ruraux, sourds,...).

La notion de témoignage est au cœur de chaque projet. Chaque création est précédée d'une longue période d'immersion et de rencontre avec le sujet choisi. Les temps de transmission et de rencontre auprès des différents publics sont profondément liés à chaque création, faisant de cette nécessité pour l'écriture le fondement même de son processus de création.

Le spectacle jeune public **LE SYNDROME DE PAN** (2020), est né d'une immersion pendant six mois dans une école primaire. Ce spectacle bilingue (LSF - Français) est l'adaptation du texte « Après grand c'est comment ? » de Claudine Galea.

LA BOUCHE PLEINE (2021) est une commande d'écriture de la Maison du Conte (94), auprès des conteur.se.s Julien Tauber et Cécile Morelle, après une collecte de paroles des jardiniers urbains de Chevilly-Larue.

LA TROUÉE, road-trip rural (2022-23), s'écrit sur les routes au fil des rencontres paysannes. Cécile Morelle a reçu la bourse d'écriture SACD-Beaumarchais et les encouragements de l'aide nationale à l'écriture de texte dramatique d'ARTCENA pour ce texte.

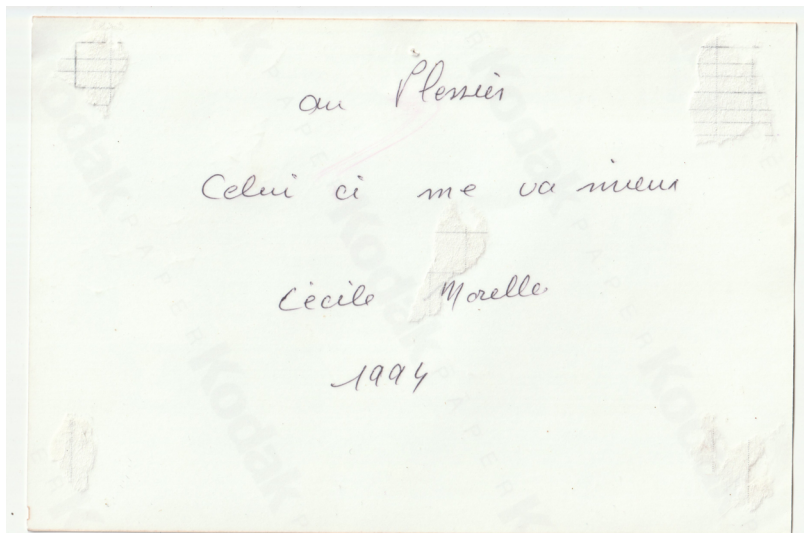
LA SOUTERRAINE, carnet de route (2023-24), a été conçu pour faire voyager le carnet de bord que Cécile a tenu tout au long de son road-trip dans des espaces non-dédiés, en utilisant les sons collectés et des inédits documentaires.

DANS DE BEAUX DRAPS (2024), performances contées et participatives autour du lien aux tissus, se déploient dans l'espace public avec la conteuse Laetitia Troussel-Luber (spectacle lauréat de La Croisée- rencontres professionnelles des Hauts-de-France et Bourse FORTE Ile de France).

LIVRÉ POUR VOUS, récits de corps féminin (2026), future création bilingue (LSF) s'écrit à partir d'une collecte de parole auprès de femmes, de tout âge, autour d'un sujet aussi vaste que le corps.

La compagnie travaille à un théâtre "humain", multipliant les formes (espace public, non dédié) pour aller toujours plus à la rencontre de l'autre.

LE COMPOST



© Mémé Mado

CONTACT PRESSE

FRANCESCA MAGNI RELATIONS PRESSE ET
COMMUNICATION

Francesca Magni - 06 12 57 18 64

Alexis Louet - 06 19 51 26 28

francesca@francescamagni.com

www.francescamagni.com

FRANCESCA
Relations Presse et Communication
MAGNI